



CREDIT BALANCE COLLATERAL REPORT

17 FEB 25

BKD - BANGKOK DEC-CON PUBLIC COMPANY LIMITED

IM 70 / TSFC GRADE : I

BKD - OVERVIEW

1.รับเหมาตกแต่ง ภายในอาคาร ประเภทคอนโดมิเนียม โรงแรม สำนักงาน ห้างสรรพสินค้า มหาวิทยาลัย โรงพยาบาล และสถานทีราชการ

2.ผลิตและจัดจำหน่ายเฟอร์นิเจอร์สำเร็จรูปตามคำสั่งซื้อลูกค้า

ส่วนแบ่งการตลาด BKD เป็นผู้นำทางด้านธุรกิจตกแต่งภายใน โดยมีคู่แข่งในตลาด KINGSMEN (K) กลุ่ม MAI

โครงสร้างรายได้

- รายได้ตามสัญญาตกแต่งภายใน 77.26%
• รายได้จากการขาย 0.42%
• รายได้อื่นๆ 22.32%

BKD 9M24 มีกำไรสุทธิ 106.49 MB เพิ่มขึ้น 91.79 MB หรือ 624.38% จาก 9M23 ที่มีกำไรสุทธิ อยู่ที่ 14.70 MB โดยมีรายได้รวม 848.59 MB เพิ่มขึ้นจาก 9M21 อยู่ที่ 600.11 MB หรือ เพิ่มขึ้นอยู่ที่ 248.49 MB คิดเป็น 41.41% เนื่องจากการดำเนินงานโครงการที่เพิ่มขึ้นจากรอบระยะเวลาเดียวกันของปีก่อน มีค่าเผื่อนั้นสงสัยจะสูญ (โอนกลับ) เครดิตที่คาดว่าจะเกิดขึ้น 49.70 MB เพิ่มขึ้น 55.96 MB จากปีก่อน 6.26 MB

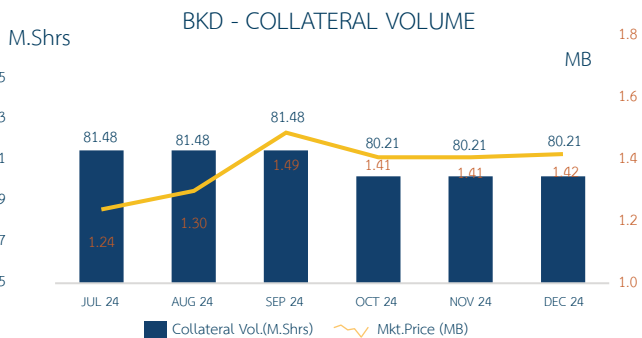
ด้านต้นทุนบริการที่ 723.89 MB จากปี 9M23 อยู่ที่ 587.93 MB เพิ่มขึ้น 135.96 MB +23.13% โดย Gross profit Margin ที่ 26.77% จาก 9M23 อยู่ที่ 9.81% ด้านกระแสเงินสดจากการดำเนินงาน (Operation Cash Flow) ดีขึ้นในรอบ 3 ปี พลิกมาเป็นบวกที่ 263.31 MB จาก 9M23 อยู่ที่ -118.18 MB

ด้าน backlog BKD มีมูลค่ากว่า 1,500 MB โดยมีโครงการที่อยู่ระหว่างดำเนินการใน ปี 25 เช่น โรงพยาบาลอิทธิพร, โรงแรมแมริออท พัทยา, และ ร้านอาหารในโครงการ One Bangkok เป็นต้น

CREDIT BALANCE COLLATERAL OVERVIEW

BKD มี Collateral Credit Balance 80.21 ล้านหุ้น 7.45% of Listed Shares กลุ่มอุตสาหกรรมอสังหาริมทรัพย์และก่อสร้าง และหมวดบริการรับเหมา ก่อสร้าง ที่มี Collateral Credit Balance สูงสุด ได้แก่ SCC, TPIPL, TASCO ตามลำดับ

สำหรับการเคลื่อนไหวของหลักทรัพย์ BKD ย้อนหลัง 6 เดือน พบว่าหลักประกันในบัญชีมาร์จิ้นจาก เดือน ก.ค.67 - ก.ย.67 อยู่ที่ 81.48 ล้านหุ้น ไม่มีการเปลี่ยนแปลง และขยับลดลงเล็กน้อยในเดือน ต.ค.67 - ธ.ค.67 ลดลงมาที่ 80.21 ล้านหุ้น ตามทิศทางเดียวกับธุรกิจอสังหาริมทรัพย์ และ ก่อสร้างและธุรกิจอื่นที่เกี่ยวข้องชะลอตัวลดลง



คำชี้แจงที่สำคัญ (Disclaimer)

ข้อมูลนี้ปรากฏในรายงานฉบับนี้ จัดทำขึ้นบนพื้นฐานของแหล่งข้อมูลที่น่าเชื่อถือได้ ทั้งนี้บริษัทหลักทรัพย์ เพื่อธุรกิจหลักทรัพย์ จำกัด (มหาชน) ("บริษัท") มิได้รับหรือรับรองถึงความถูกต้อง หรือ ความสมบูรณ์ของข้อมูลดังกล่าวแต่อย่างใด...

Table with 6 columns: LISTED, PRICE, BV, P/E, P/BV, FF. Rows include 25/09/2013, Mkt Cap (MB), Value Trade, and / per day (MB).

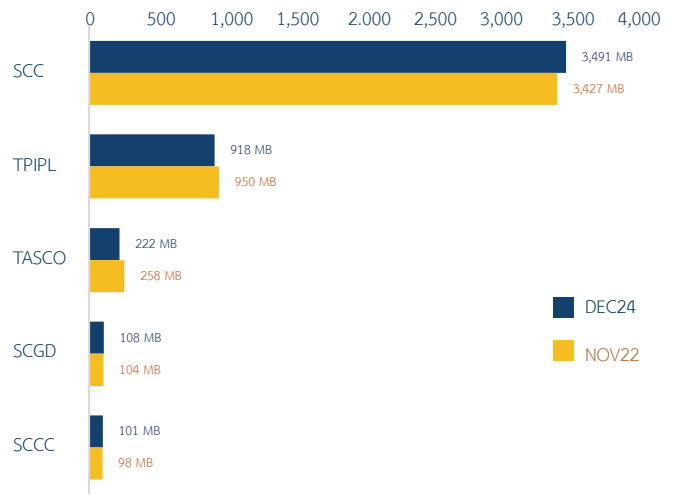
SOURCE: SETSMART

FINANCIAL HIGHLIGHT

Table with 6 columns: MB, Y64, Y65, Y66, 9M/66, 9M/67. Rows include Total Assets, Total Liabilities, Total Equity, Revenue, Net Profit, EPS (THB), D/E Ratio (x), Gross Margin (%), and Net Margin (%).

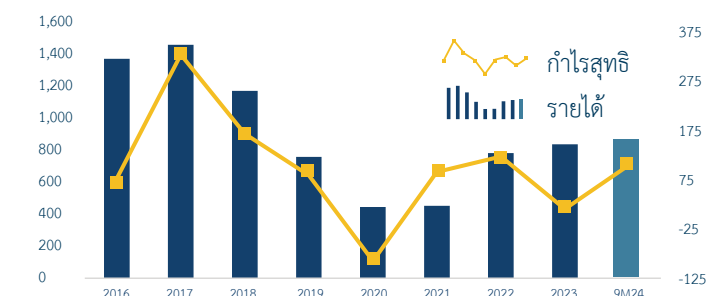
SOURCE: SETSMART

TOP 5 CONSTRUCTION SECTOR



SOURCE: SETSMART

BKD PERFORMANCE 9 YEARS



SOURCE: SETSMART