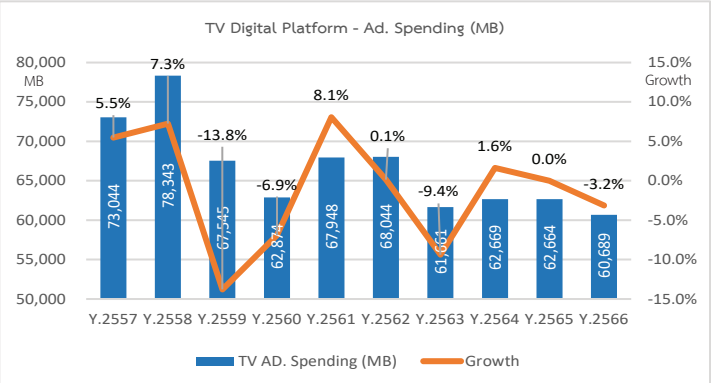


CREDIT BALANCE COLLATERAL REPORT
BEC - BEC WORLD PUBLIC COMPANY LIMITED

JUN 19, 2024.
IM 60 / grade B

OVERVIEW

- BEC ดำเนินธุรกิจธุรกิจคอนเทนต์ในรูปแบบ แพลตฟอร์มโทรทัศน์ และ ดิจิทัลแพลตฟอร์ม ในนาม ช่อง 3 หรือ Channel 3 ซึ่งรวมถึงการผลิตรายการบันเทิงและสารคดีการจำหน่ายลิขสิทธิ์ในต่างประเทศ และ งานสนับสนุนอื่นๆ
- สำหรับโครงสร้างรายได้ของ BEC ในงวด 1Q67 ที่มีรายได้รวม 984.1 ลบ. หลักๆ จะมาจากรายได้การขายเวลาโฆษณา สัดส่วน 89.1% รองมาได้แก่ รายได้ค่าบริการลิขสิทธิ์ และ บริการอื่นๆ ในสัดส่วน 10.9%
- ผลประกอบการงวด 1Q67 ชะลอตัวลง เนื่องจากเป็น Low Season โดยมีรายได้รวม 984 ลบ. (-1.2%YoY, -26.5% QoQ) ซึ่งเป็นผลมาจากภาวะเศรษฐกิจที่ชะลอตัว ทำให้ผู้ใช้เม็ดเงินโฆษณา ยังชะลอการใช้จ่ายงบประมาณ ทำให้การปรับขึ้นราคาโฆษณาละครของ BEC ไม่ประสบความสำเร็จมากนัก โดยมีกำไรสุทธิรวม 14.2 ลบ. (+27.9% YoY และ -84.8% QoQ) สำหรับสาเหตุที่รายได้ลดลงจาก 4Q66 มาก เนื่องจากในไตรมาสดังกล่าวมีรายได้จากละคร “พรหมลิขิต” และ ส่วนแบ่งรายได้จากหนัง “อีหยด” ที่ร่วมทุนกับ MAJOR เข้ามา
- คาดแนวโน้มผลประกอบการ 2Q67 จะฟื้นตัวขึ้น จากผังรายการที่มีซีรี่ส์ใหญ่ เช่น “ดวงใจเทวพรหม” จำนวน 5 เรื่อง ที่ได้รับการตอบรับที่ดี รวมถึงมีการขายลิขสิทธิ์ภาพยนตร์ให้กับ Netflix นอกจากนี้ยังมีแผนการฉายภาพยนตร์อีก 2 เรื่อง ในเดือน ส.ค. และ ต.ค. 67 ได้แก่เรื่อง “มานะแมน” และ “อีหยด2” ซึ่งคาดว่าจะทำให้ผลประกอบการครึ่งหลังของปี 67 ฟื้นตัวขึ้น
- เม็ดเงินโฆษณาสื่อทีวีใน 2Q67 ฟื้นตัวต่ำกว่าคาด จากความเสี่ยงเศรษฐกิจ และการแข่งขันที่สูงจากของทีวีดิจิทัล รวมถึงจากสื่ออื่นๆ โดยเฉพาะจากสื่อออนไลน์ที่มีส่วนแบ่งเพิ่มขึ้น จากพฤติกรรมของผู้บริโภคที่เปลี่ยนแปลง นั้นเป็นความเสี่ยงหลักที่มีผลต่อผู้ประกอบการทีวีดิจิทัล โดยภาพรวม

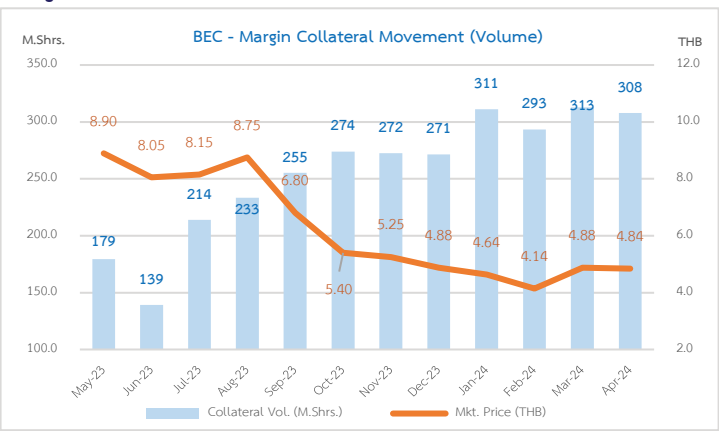


Listed	Price	BV	P/E	P/BV	FF
7/18/1996	3.86	3.08	35.02	1.25	30.08%
Mkt Cap (MB)	payout	Beta	D/E	Yield %	Turnover
7,720 MB	0.54	1.96x	0.54x	1.55%	28.6%
Value Trade / per day (MB)	Y66	32.09	% Margin of Listed	15.39%	
	Y67-YTD	23.63	% Margin of FF	51.16%	

Financial Highlight

(MB.)	Y.64	Y.65	Y.66	1Q66	1Q67
Total Assets	10,323	9,617	9,441	9,709	9,500
Total Liabilities	4,130	3,376	3,295	3,464	3,339
Total Equity	6,193	6,241	6,147	6,245	6,161
Revenue	5,729	5,152	4,700	996	984
Net Profit	762	607	210	3.7	14.2
EPS (baht)	0.38	0.30	0.11	0.00	0.01
EPS % Growth	445%	-21%	-63%	-	-21.1%
D/E Ratio (x)	0.67	0.54	0.54	0.55	0.54
Operation CF	3,615	2,720	1,974	554	542

Margin Collateral Movement



CREDIT BALANCE COLLATERAL OVERVIEW

หลักทรัพย์ BEC มีปริมาณหุ้นคงค้างในบัญชีมาร์จิ้นในตลาดฯ รวมทั้งสิ้น 307.8 ล.หุ้น หรือ คิดเป็น 15.39% of listed shares หรือ คิดเป็น 51.2% of Free Float โดยมีมูลค่าหลักประกันมาร์จิ้นในระบบ คิดเป็นมูลค่า 1.49 พันล้านบาท.

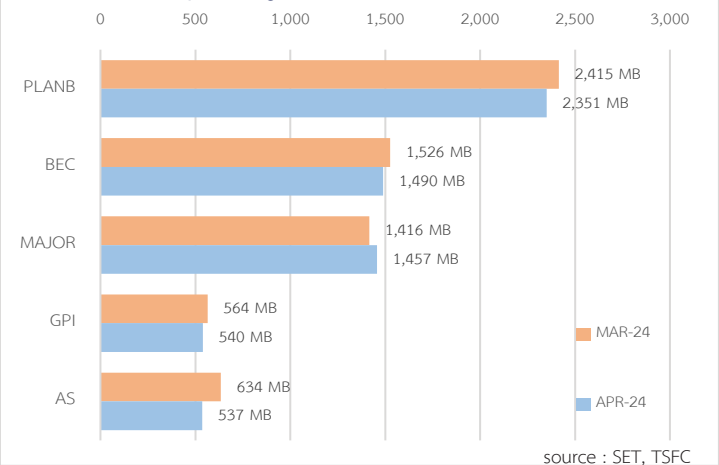
ทั้งนี้ BEC มีการกระจุกตัวของหลักประกันคงค้างในบัญชีมาร์จิ้นสูงสุด ในแง่มูลค่า เป็นอันดับ 2 ของกลุ่มธุรกิจบันเทิง (หรือ คิดเป็นสัดส่วน 18.9%)

การเคลื่อนไหวของหลักทรัพย์ BEC ที่เป็นหลักประกันมาร์จิ้นคงค้างในตลาดฯ รวม รอบ 12 เดือนล่าสุด พบว่าปริมาณหุ้นที่เป็นหลักประกันในบัญชีมาร์จิ้นรวม มีแนวโน้มปรับขึ้นอย่างต่อเนื่อง สวนทางกับราคาหุ้นที่ปรับลง จากความเสี่ยงในเรื่องเม็ดเงินโฆษณาในทีวีดิจิทัลยังชะลอตัว ซึ่งกระทบกับผลประกอบการโดยตรง ทั้งนี้จากปริมาณหุ้นที่เพิ่มเข้ามาในบัญชีมาร์จิ้นอย่างต่อเนื่อง คาดบางส่วนอาจเป็นการซื้อ/วาง หุ้นเป็นหลักประกันเพิ่ม เพื่อเตรียมพร้อมเข้าลงทุน หากผลประกอบการฟื้นตัวขึ้นในอนาคต

คำชี้แจงที่สำคัญ (Disclaimer)

ข้อมูลนี้ปรากฏในรายงานฉบับนี้ จัดทำขึ้นบนพื้นฐานของข้อมูลซึ่งถือว่าน่าเชื่อถือได้ ทั้งนี้บริษัทหลักทรัพย์ เพื่อธุรกิจหลักทรัพย์ จำกัด (มหาชน) ("บริษัท") มิได้ยืนยันหรือรับรองถึงความถูกต้อง หรือ ความสมบูรณ์ของข้อมูลดังกล่าวแต่อย่างใด ความคิดเห็นที่ปรากฏอยู่ในรายงานนี้เป็นเพียงการนำเสนอข้อมูลของธุรกิจ และเป็นความคิดเห็น ณ วันที่ปรากฏในรายงานเท่านั้น ซึ่งอาจเปลี่ยนแปลงได้ภายหลังดังกล่าว โดยบริษัทไม่จำเป็นต้องให้ทราบล่วงหน้าถึงรายงานฉบับนี้ จัดทำขึ้นเพื่อเผยแพร่ข้อมูลเท่านั้น บริษัทไม่รับผิดชอบต่อการนำข้อมูล หรือความคิดเห็นใดๆ ไปใช้ในทุกรูปแบบ ดังนั้น ผู้ที่นำข้อมูลไปใช้ จงควรใช้ข้อมูลนี้ในการพิจารณาตัดสินใจก่อนนำไปใช้หรือใช้ของธุรกิจอื่น ข้อมูลและความเห็นที่ปรากฏอยู่ในรายงานฉบับนี้ ห้ามมิให้ผู้ใด นำข้อมูล และความคิดเห็นในเอกสารฉบับนี้ไปทำซ้ำ สดุด แสพพร ขาย จำหน่าย คัดลอก นำออกแสดง หรือนำไปเผยแพร่โดยไม่ขออนุญาต มิว่าด้วยวิธีการใดๆ โดยมิได้รับอนุญาตเป็นลายลักษณ์อักษรจากบริษัทเป็นการล่วงหน้า

Top 5 Margin Collateral - Media Sector



source : SET, TSFC