



CREDIT BALANCE COLLATERAL REPORT

BCH - BANGKOK CHAIN HOSPITAL PUBLIC COMPANY LIMITED

1 OCT 24

IM50 / TSFC GRADE: A

BCH - OVERVIEW

BCH ดำเนินธุรกิจในรูปแบบกลุ่มโรงพยาบาล มีโรงพยาบาลในเครือทั้งหมด 15 แห่ง และโพลีคลินิก 1 แห่ง ทั้งในกรุงเทพ ต่างจังหวัด และในสปป.ลาว เพื่อให้บริการทางการแพทย์ในระดับปฐมภูมิ-ตติยภูมิ ภายใต้ 4 กลุ่มโรงพยาบาล คือ

- 1.กลุ่มโรงพยาบาลเว็ลด์เมดิคอล
- 2.กลุ่มโรงพยาบาลเกษมราษฎร์ อินเตอร์เนชั่นแนล
- 3.กลุ่มโรงพยาบาลเกษมราษฎร์
- 4.กลุ่มโรงพยาบาลกาญจนาเวช

โดยให้บริการครอบคลุมผู้ป่วยทุกกลุ่มตั้งแต่ผู้ป่วยทั่วไป ชาวต่างชาติ และผู้ป่วยในโครงการประกันสังคม

โครงสร้างรายได้

- รายจากผู้ป่วยทั่วไป 66.22%
- รายได้โครงการกองทุนประกันสังคม 33.34%
- รายได้อื่นๆ 0.44%

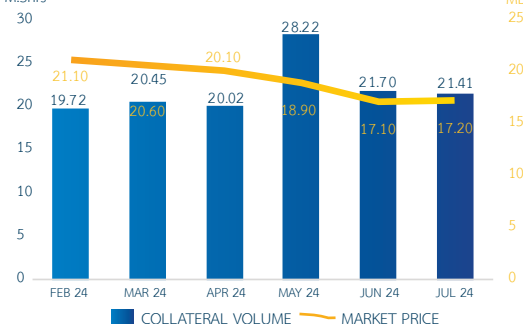
BCH ใน 1H24 มีรายได้รักษาพยาบาล 5,745 MB +3.2%YoY เติบโตเล็กน้อยเนื่องจากรายได้ OPD+13% YoY เติบโตชัดเจนรายได้ IPD -7% YoY ลดจากลูกค้าควอตมีสัดส่วนรายได้เหลือ 2% (1H23สัดส่วนรายได้ 6%), กลุ่มตะวันออกกลางเข้มงวดการ admit อีกทั้งมีการหักรายได้ค่าบริการประกันสังคมส่วน RW>2 ออก -81 MB และหักรายได้รักษา COVID รวม -15MB จากความไม่ชัดเจนของรัฐสวัสดิการควอตและเข้มงวด admit ของกลุ่มตะวันออกกลาง เป็นปัจจัยกดดันต่อ แต่อย่างไรก็ตาม คาดว่าครึ่งปีหลัง 2H24F มีปัจจัยผลักดันจาก Q3/67 ที่เข้า high season ซึ่งมีโรคระบาดที่รุนแรงกว่าปีก่อนเทียบ YoY มีปัจจัยหนุนจาก BCH มีการปรับค่าบริการขึ้น 3-5% มีผลตั้งแต่เดือน ส.ค. และรายได้จากคนไข้ต่างชาติ ที่ทยอยกลับมาโดยเฉพาะ กลุ่ม CLMV และ UAE อีกทั้ง BCH มีการเปิดศูนย์บริการทันตกรรมเคลื่อนที่ โดยครอบคลุมทุกสิทธิการรักษาทั้งกลุ่มลูกค้าทั่วไปลูกค้าคู่สัญญาเอกชน และกลุ่มลูกค้าประกันสังคมซึ่งจะเริ่มรับรู้รายได้ใน Q3/67ซึ่งตั้งเป้ารายได้ต่อปี ราว 150MBต่อปี รวมถึงการเปิดศูนย์มะเร็งรักษาเกษมราษฎร์อารีในเดือน ก.ย.ตั้งเป้ารายได้ต่อปีที่ 60-70 MB โดยปีนี้รับรู้รายได้ 4 เดือน รพ.เกษมราษฎร์บางแค ที่ปิดปรับปรุงบางส่วน กลับเปิดดำเนินงานปกติ คาดมีบันทึกรายได้เบิกจ่าย 26 โรคเรื้อรังเข้ามา คาดราว 77 MB ใกล้เคียงกับรายได้จากAdj RW>2 ที่หายไปQ2/67

CREDIT BALANCE COLLATERAL OVERVIEW

BCH มี Collateral Credit Balance 39.24 ล้านหุ้น 1.57% of Listed Shares กลุ่มอุตสาหกรรมบริการ และหมวดธุรกิจ Healthcare ที่มี Collateral Credit Balance สูงสุดได้แก่ BDMS, RAM, THG ตามลำดับ

สำหรับการเคลื่อนไหวของหลักทรัพย์ BCH ย้อนหลัง 6 เดือน พบว่าหลักประกันในบัญชีมีราวจีนจาก พ.ย.65 ที่ 42.38 ล้านหุ้น เพิ่มขึ้นเล็กน้อยในเดือนธ.ค.และในเดือน ก.พ.เพิ่มขึ้น 5.93% มาอยู่ที่ 45.23 ล้านหุ้น จากเดือน ม.ค.66 ที่ 42.70 ล้านหุ้น ก่อนจะขยับตัวลดลงในช่วงเดือน มี.ค.66 ที่ 6.83% มาอยู่ที่ 42.14 ล้านหุ้น และลดลง 6.88% มาอยู่ที่ 39.24 ล้านหุ้น ในเดือนเม.ย.66 สอดคล้องกับการคลี่คลายลงของสถานการณ์โควิด-19 และผลการดำเนินงานที่เริ่มลดลงจากรายได้ในส่วนของโรคโควิด-19 ที่ลดลง

BCH - COLLATERAL VOLUME



คำชี้แจงสำคัญ (Disclaimer)

ข้อมูลที่ปรากฏในรายงานฉบับนี้ จัดทำขึ้นบนพื้นฐานของข้อมูลที่ได้รับจากบริษัทหลักทรัพย์ เพื่อธุรกิจหลักทรัพย์ จำกัด (มหาชน) ("บริษัท") มิได้ยืนยันหรือรับรองความถูกต้อง หรือ ความสมบูรณ์ของข้อมูลดังกล่าวแต่อย่างใด ความคิดเห็นที่ปรากฏอยู่ในรายงานฉบับนี้เป็นการนำเสนอในมุมมองของบริษัท และเป็นความคิดเห็น ณ วันที่ปรากฏในรายงานฉบับนี้ ซึ่งอาจเปลี่ยนแปลงได้ด้วยเหตุอันพึงควร โดยบริษัทไม่จำเป็นต้องรับผิดชอบต่อความเสียหายใดๆ ที่เกิดขึ้นเนื่องจากการนำข้อมูล หรือความคิดเห็นใดๆ ไปใช้ในการตัดสินใจลงทุน ผู้ใช้ข้อมูลผู้ใช้ จึงควรใช้ดุลยพินิจในการพิจารณาตัดสินใจก่อนนำไปใช้หรือเผยแพร่ข้อมูล และความเห็นที่ปรากฏอยู่ในรายงานฉบับนี้ ห้ามมิให้ผู้ใช้ข้อมูล และความคิดเห็นในเอกสารฉบับนี้ไปทำซ้ำ ส่งต่อ แพร่ หรือ ขาย จำนวน ค่าออก นำออกแสดง หรือนำไปแสวงหาประโยชน์ในเชิงพาณิชย์ ไม่ว่าด้วยวิธีการใดๆ โดยไม่ได้รับอนุญาตเป็นลายลักษณ์อักษรจากบริษัทเป็นกรณี

LISTED	PRICE	BV	P/E	P/BV	FF
11/10/2004	17.10	5.04	29.12	3.39	43.75%
Mkt Cap (MB)	payout	Beta	D/E	Yield %	Turnover
42,643.09	0.63	0.4	0.28	2.05%	77.65%
Value Trade	Y65	375.96	% Margin of Listed		1.57%
/ per day (MB)	Y66	215.99	% Margin of FF		3.63%

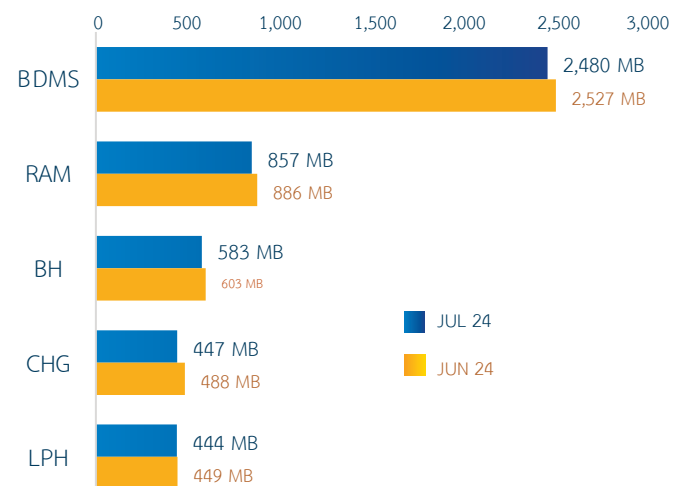
SOURCE: SETSMART

FINANCIAL HIGHLIGHT

MB	Y64	Y65	Y66	6M/66	6M/67
Total Assets	26,384	19,796	17,731	17,925	17,484
Total Liabilities	12,078	6,287	4,026	4,957	3,779
Total Equity	14,306	13,510	13,704	11,974	12,572
Revenue	21,533	18,918	2,699	5,576	5,752
Net Profit	6,846	3,039	254	538	596
EPS (THB)	2.75	1.22	0.56	0.22	0.24
D/E Ratio (x)	0.84	0.47	0.29	0.38	0.28
Gross Margin (%)	51%	32%	31.25	27.55	29.38
Net Margin (%)	34.9%	16.7%	12.5%	10%	11%

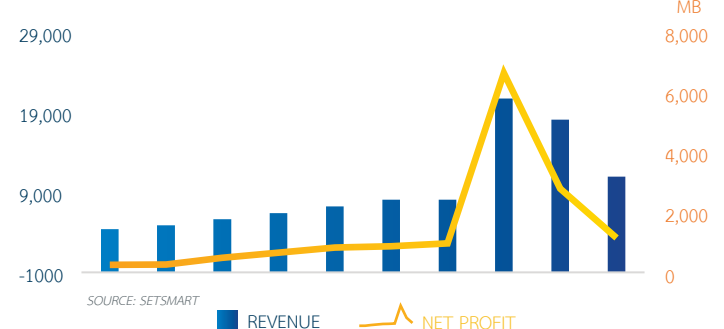
SOURCE: SETSMART

TOP 5 SERVICES/ HEALTH CARE SERVICES



SOURCE: SETSMART

BCH PERFORMANCE 10 YEARS



SOURCE: SETSMART